



سیستم اتوماسیون تست تاب و لنگی

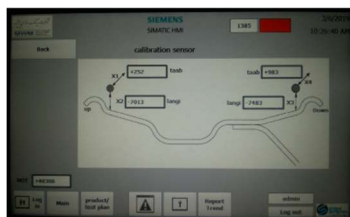
این سیستم شامل یک مجموعه کنترلر و نمایشگر با مارک زیمنس می باشد که در انتهای خط تولید رینگ و در ارتباط با سیستم مرکزی خط قرار می گیرد. اندازه گیری خواص رینگ و پردازش مقادیر توسط این واحد صورت پذیرفته و فرامین لازم از طریق سیستم مرکزی اعمال می شود. دقت و سرعت زیاد پردازش امکان تست محصول در ۴ ثانیه را فراهم آورده و باعث سرعت زیاد خط می گردد. ویژگیهای کلی این سیستم به شرح ذیل است:



- سخت افزار کنترلر شامل plc سری ۳۰۰ زیمنس و نمایشگر Hmi سری comfort

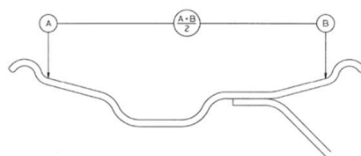


- سنسور های اندازه گیر از نوع LVDT با دقت میکرون

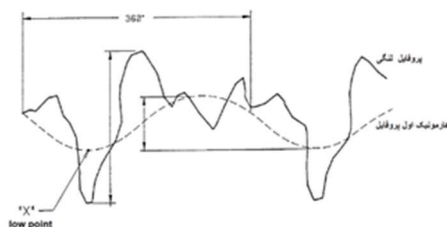


- اندازه گیر میزان انحراف برای دو محور axial و radial و برای داخل و بیرون رینگ

- پایش محصولات بر اساس استاندارد SAE J2133 و استاندارد خودرو ایران

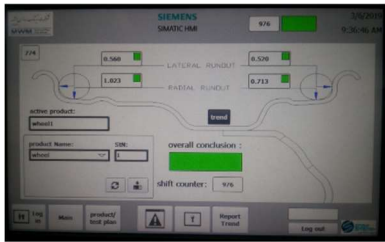


ACCURACY REQUIREMENT	
First Harmonic of Average Radial Runout	Marking Location Tolerance
0.13 mm (0.005 in) or less	±180 degrees
greater than 0.13 mm (0.005 in) but less than 0.66 mm (0.025 in)	±45 degrees
greater than 0.66 mm (0.025 in)	±20 degrees



- استخراج مولفه هارمونیک اول لنگش و تعیین نقطه لنگش کمینه و بیشینه موثر

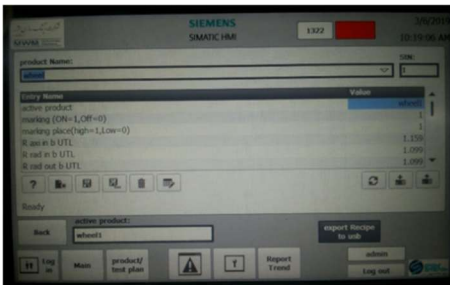
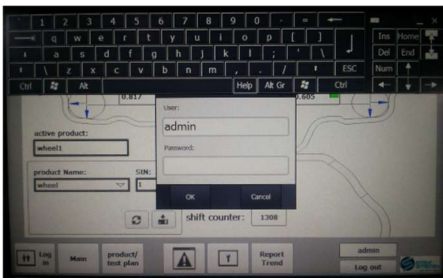
گزارش لحظه ای تست و ثبت پایش محصولات برای ۶ مولفه کیفیتی رینگ



ثبت نتایج تست بر روی حافظه فلش تحت فرمت اکسل

Desktop	Data_log_X20_20190220_163001_HMI_Panel.csv	۱۳۹۷/۱۲/۰۱	۰۹:۰۰	Microsoft Excel Comma Separated Values File	24,548 KB
Documents	Data_log_X30_20190220_163001_HMI_Panel.csv	۱۳۹۷/۱۲/۰۱	۰۹:۰۰	Microsoft Excel Comma Separated Values File	24,476 KB
Downloads	Data_log_X40_20190220_163001_HMI_Panel.csv	۱۳۹۷/۱۲/۰۱	۰۹:۰۰	Microsoft Excel Comma Separated Values File	24,493 KB
Music	Data_log_ALLO_20190220_083001_HMI_Panel.csv	۱۳۹۷/۱۲/۰۱	۱۰:۰۰	Microsoft Excel Comma Separated Values File	38,715 KB
Pictures	Data_log_X10_20190220_083001_HMI_Panel.csv	۱۳۹۷/۱۲/۰۱	۱۰:۰۰	Microsoft Excel Comma Separated Values File	24,177 KB
Videos	Data_log_X20_20190220_083001_HMI_Panel.csv	۱۳۹۷/۱۲/۰۱	۱۰:۰۰	Microsoft Excel Comma Separated Values File	24,193 KB
Local Disk (C:)	Data_log_X30_20190220_083001_HMI_Panel.csv	۱۳۹۷/۱۲/۰۱	۱۰:۰۰	Microsoft Excel Comma Separated Values File	24,122 KB
Local Disk (D:)	Data_log_X40_20190220_083001_HMI_Panel.csv	۱۳۹۷/۱۲/۰۱	۱۰:۰۰	Microsoft Excel Comma Separated Values File	24,142 KB
Local Disk (E:)	Data_log_ALLO_20190217_083001_HMI_Panel.csv	۱۳۹۷/۱۱/۲۸	۱۰:۰۰	Microsoft Excel Comma Separated Values File	35,982 KB
Network	Data_log_X10_20190217_083001_HMI_Panel.csv	۱۳۹۷/۱۱/۲۸	۱۰:۰۰	Microsoft Excel Comma Separated Values File	22,340 KB
	Data_log_X20_20190217_083001_HMI_Panel.csv	۱۳۹۷/۱۱/۲۸	۱۰:۰۰	Microsoft Excel Comma Separated Values File	22,339 KB
	Data_log_X30_20190217_083001_HMI_Panel.csv	۱۳۹۷/۱۱/۲۸	۱۰:۰۰	Microsoft Excel Comma Separated Values File	22,280 KB
	Data log X40_20190217_083001_HMI_Panel.csv	۱۳۹۷/۱۱/۲۸	۱۰:۰۰	Microsoft Excel Comma Separated Values File	22,305 KB

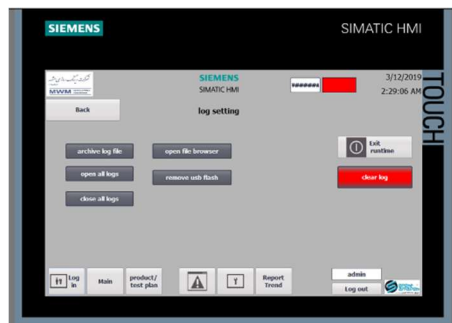
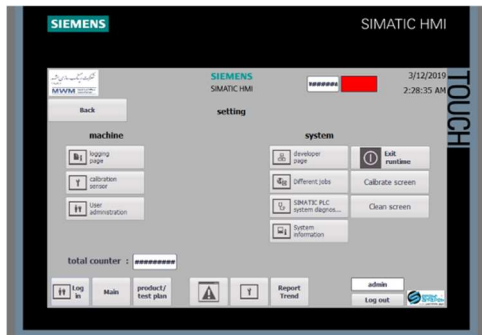
ایجاد سطح دسترسی برای کاربری و تعاریف پارامترهای محصول



Entry name	Value	توضیحات
active product	Samand-1	مغز است که در کبک active product می خورد این نام می باشد product name نامی است که در کبک active product می خورد این نام می باشد
Marking (ON+ OFF=0)	1	عمل ساری که در کبک عمل ۱=فرمان ۰=
Marking place (board digit)	1	کبک عمل که در کبک عمل ۱=پیش ۰=
R radial in board_LTL	1159	عمل ساری که در کبک عمل ۱=داخلی رینگ
R radial in board_UTL	1099	عمل ساری که در کبک عمل ۱=داخلی رینگ
R radial out board_LTL	1099	عمل ساری که در کبک عمل ۱=داخلی رینگ
R radial out board_UTL	1159	عمل ساری که در کبک عمل ۱=داخلی رینگ
R radial mid board_LTL	1000	عمل ساری که در کبک عمل ۱=داخلی رینگ
R radial mid board_UTL	900	عمل ساری که در کبک عمل ۱=داخلی رینگ
R radial in board_LTL	0	عمل ساری که در کبک عمل ۱=داخلی رینگ
R radial in board_UTL	0	عمل ساری که در کبک عمل ۱=داخلی رینگ
R radial out board_LTL	0	عمل ساری که در کبک عمل ۱=داخلی رینگ
R radial out board_UTL	0	عمل ساری که در کبک عمل ۱=داخلی رینگ
R radial mid board_LTL	0	عمل ساری که در کبک عمل ۱=داخلی رینگ
R radial mid board_UTL	0	عمل ساری که در کبک عمل ۱=داخلی رینگ
R radial in board_status	1	عمل ساری که در کبک عمل ۱=داخلی رینگ
R radial in board_status	1	عمل ساری که در کبک عمل ۱=داخلی رینگ
R radial out board_status	1	عمل ساری که در کبک عمل ۱=داخلی رینگ
R radial out board_status	1	عمل ساری که در کبک عمل ۱=داخلی رینگ
R radial mid board_status	1	عمل ساری که در کبک عمل ۱=داخلی رینگ
R radial mid board_status	1	عمل ساری که در کبک عمل ۱=داخلی رینگ

تعریف پارامتر برای ۵۰۰ محصول در قالب فایل اکسل

ایجاد منوهای کنترلی متنوع جهت کاربری سیستم و انتقال اطلاعات



امکان کالیبره سنسورهای اندازه گیری